

KRZYŻÓWKA NR 52								
PRZEWOZNI CZŁYCI SEJMU LUB SENATU	SFERA KRUPIERA	BRATNI PORT SWINIO- UJSCIA	KOSTKA WBULIONIE POKRAKA, GAMAJDA	GR. BOG WIATRU OJCZYŹNA HOKEJA				
23	25		3			8	11	
PODPORA FASOLI	WYPELNI- NY W TO- TOŁOKU	NIE ZRECZ- NOŚĆ, NIETAKT					24	18
	14		LUD, PLEBS HORZYSC, PROFIT					
ZRZĘDA W SPÓD- NICZY		2	7			26		
		MARATON- SKI LUB WYDARZEN	27	PAPCIO, OJCIEC				
DO MYCIA PODLÓG	OCHRONIA- RZE							
			19			KŁOPOT CZAPLI I ŻURAWIA		WOJKOWY DUCHOWNY
PRZERA- ZENIE POPŁOCH		TWARDY KAMIEŃ SOLNY	20	PODSTAWA PUDROW Z LECEM ICZEHEM			22	
ANTONIM POKONANE- GO			1				9	
NIEMY AKTOR								
17	4	21	ZJAZD CZŁONKÓW ORGANI- ZACJI		PIERWSZA LUB DRUGA W WYBORACH			WYSPA JAK MOTOCYKL
ROZDRÓŻE PROCES OKRESOWY	13					15		5
AUTEN- TYCZNE ZDARZENIE		OKŁADKA KSIĄŻKI			GÓRY NA WSCH KRANCU EUROPY			12
	16							10
								6
1	2	3	4	5	6	7	8	9
10	11	12	13	14	15	16	17	18
19	20	21	22	23	24	25	26	27



Uwaga! Litera z pół ponumerowanych od 1 do 27 utworzą rozwiązanie krzyżówki. Należy je przesłać SMS-em pod numer 71466 wpisując w treści – P7.hasło.dane - imię, nazwisko, dokładny adres. Na rozwiązanie czekamy od dziś, piątku 27 grudnia do niedzieli 29 grudnia, do godziny 24. Koszt 1,23 z VAT. Spośród nadesłanych SMS, z prawidłowymi rozwiązaniami krzyżówki rozlosujemy kubek „Echa Dnia” z limitowanej serii wykonanej przez Zakłady Porcelany w Ćmielowie. Nazwisko zwycięzcy opublikujemy za tydzień. W sprawie wygranych prosimy o kontakt od poniedziałku do piątku pod numerem telefonu 41 343 06 79 w godzinach od 9 do 16. Wśród osób, które nadesłały prawidłowe rozwiązanie krzyżówki z numeru 51 rozlosowaliśmy nagrodę, otrzymuje ją Marek Falasa z Przyborowic.

Zapraszamy do BIURA REKLAMY

Echo Dnia 24 godziny na dobę
www.echodnia.com

od poniedziałku do piątku w godz. 9.00-12.00
Staszów, ul. Krakowska 9
tel./fax 15-864-16-47

Echo Staszowskie
1338012e01-e

HUMOR

Tata, syn i teściowa idą na spacer do lasu.
Nagle syn mówi do taty.
- Tato, tato dzik zaatakował babcię.
A tata na to:
- Jak sam zaatakował to niech się sam broni.

Rozmawia dwóch dresiarzy:
- Co robisz w Sylwestra?
- Nie wiem ale chyba kłatkę piersiową i bicepsa

Dzwoni telefon wczesnym ranem. Nowy Rok. Obudzony facet odbiera i słyszy pytanie:
- Klinika?
- Pomyłka, to prywatne mieszkanie
Za krótką chwilę znowu dzwoni telefon i głos w słuchawce powtarza:
- Klinika?
- Nie! To prywatne mieszkanie!!
- Ziutek, no co ty kumpla nie poznajesz? Ja się pytam czy wypijemy klinika nad ranem?!



Tak wygląda wnętrze hali sortowniczej.

Wszyscy na tym mam skorzystać

W marcu na pograniczu powiatów staszowskiego i buskiego ruszy wielki zakład przetwarzania śmieci, który docelowo przyjmie odpady z 22 gmin. Pracę znajdzie tu 40 osób

Na granicy dwóch powiatów - staszowskiego i buskiego powstał najnowszy w województwie świętokrzyskim Zakład Gospodarki Odpadami Komunalnymi, który będzie przyjmował odpady komunalne z terenu zamieszkałego przez około 200 tysięcy osób.

O historii tego projektu, jego możliwościach i przyszłości rozmawiamy z Pawłem Łodejem - członkiem Zarządu Zakładu Gospodarki Odpadami Komunalnymi - pełnomocnikiem do spraw realizacji projektu.

*** Agnieszka Kuraś: - Zakład Gospodarki Odpadami Komunalnymi na pograniczu gmin Staszów i Tuszczę w powiecie buskim to idea znana od lat. Czy dziś możemy mówić o tym, że się zmaterializowała?**

Paweł Łodej: - Dokładnie. Drogę do realizacji tego projektu zaczęliśmy kilka lat temu. Nie obyło się bez przygód, ale dziś jesteśmy na finiszu. Wszystkie prace budowlane na terenie zakładu zostały zakończone. Powstały kwatery składowania odpadów, sortownia, kompostownia, i wszystkie inne obiekty przewidziane w projekcie. Jesteśmy w trakcie dostaw maszyn. W najbliższych dniach wszystkie maszyny pojawią się na placu. Jesteśmy również na etapie rekrutacji pracowników. Jednocześnie rozpoczynamy etap uzyskiwania pozwoleń niezbędnych do uruchomienia zakładu. Potem już



Paweł Łodej pokazuje linię sortowniczą zamontowaną w hali.

tylko przyjmowanie pierwszych odpadów.

*** Projekt jest ogromny. Wartość to ponad 52 miliony złotych, a teren z którego odpady będą przyjmowane to 18 gmin, które zamieszkuje ponad 150 tysięcy mieszkańców.**

Zasięg będzie jeszcze większy, bo docelowo będą to 22 gminy, które stanowią tak zwany Region V w Województwie Świętokrzyskim Planie Gospodarki Odpadami. Wartość inwestycji jest duża, ale dzięki temu powstał kompleksowy Zakład Gospodarki Odpadami Komunalnymi. Prawie 30 milionów złotych to kwota dofinansowania, które udało się pozyskać z Programu Operacyjnego Infrastruktura i Środowisko.

*** Mówił pan wcześniej o przygodach podczas realizacji projektu. Jak to były problemy?**

W 2011 roku cała idea projektu wisiła na przysłowiowym włosku. Chciałbym pod-

kreślić tutaj jeden fakt, że gdyby nie zaangażowanie w ten projekt gminy Staszów i osobiste zaangażowanie burmistrza Romualda Garczewskiego nie byłoby dziś zakładu w Rzędowie. Ostatecznie samorządowcy podjęli decyzję i wzięli sprawy niejako w swoje ręce. To pozwoliło nam też przekonać sceptyków, że ta inwestycja jest bezpieczna dla środowiska i dla ludzi.

*** Na czym będzie polegała kompleksowa gospodarka odpadami na terenie zakładu?**

Realizacja projektu polegała na wybudowaniu pełnozakresowej instalacji przetwarzania odpadów komunalnych. Wszystkie odpady, które trafią do naszego zakładu, zostaną w pełnym zakresie zagospodarowane. Naszym podstawowym celem jest wysegregowanie ze strumienia odpadów jak największej ilości materiału, który można powtórnie przetworzyć, tak aby na składowisko trafiało jak najmniej balastu.

*** Skorzysta na tym środowisko, kto jeszcze?**

Zyska środowisko, poprawią się warunki życia i zdrowia mieszkańców. Są też inne korzyści. Zatrudnienie znajdzie u nas ponad czterdzieści osób. Uruchomiliśmy także Regionalne Centrum Edukacji Ekologicznej. Dzięki temu przekazujemy wiedzę odnośnie postępowania z odpadami.

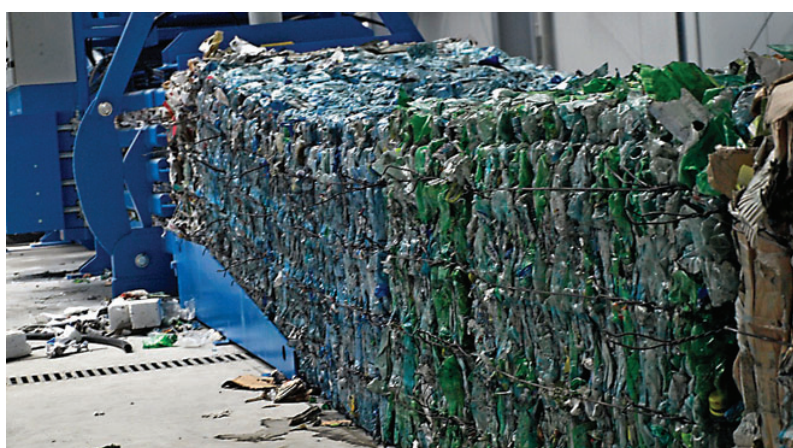
*** Początkowo projekt w Rzędowie miał mniejszy zakres.**

Zakres pierwotnego projektu nie obejmował na przykład mobilnej linii do produkcji paliwa alternatywnego. Ogromną zaletą tej instalacji, jest to, że tworzenie paliwa alternatywnego jeszcze bardziej ograniczy ilość odpadów, które trafią na składowisko. To najważniejsza korzyść dla tego przedsięwzięcia. Paliwo takie będzie mogło trafić na przykład do cementowni.

*** Kiedy pierwsze odpady przyjadą do sortowni i jakie są plany na przyszłość?**

Chcemy, aby pierwsze odpady trafiły do nas w połowie marca. W ramach poszerzenia projektu będziemy budowali kolejną kwatery dla potrzeb składowiska odpadów. Chcemy stale rozwijać zakład i stwarzać nowe możliwości. Mamy duży teren do zagospodarowania i liczymy na to, że uda nam się jeszcze skorzystać ze środków unijnych - jak nie w tym, to w następnym okresie programowania.

*** Dziękuję za rozmowę.**



Na teren Zakładu Gospodarki Odpadami Komunalnymi w Rzędowie trafiają odpady komunalne z terenu 22 gmin województwa świętokrzyskiego.



Zakład Gospodarki Odpadami Komunalnymi to nie tylko gospodarka odpadami, ale również edukacja. Na zdjęciu jedna z sal Regionalnego Centrum Edukacji Ekologicznej, które powstało w ramach projektu.